

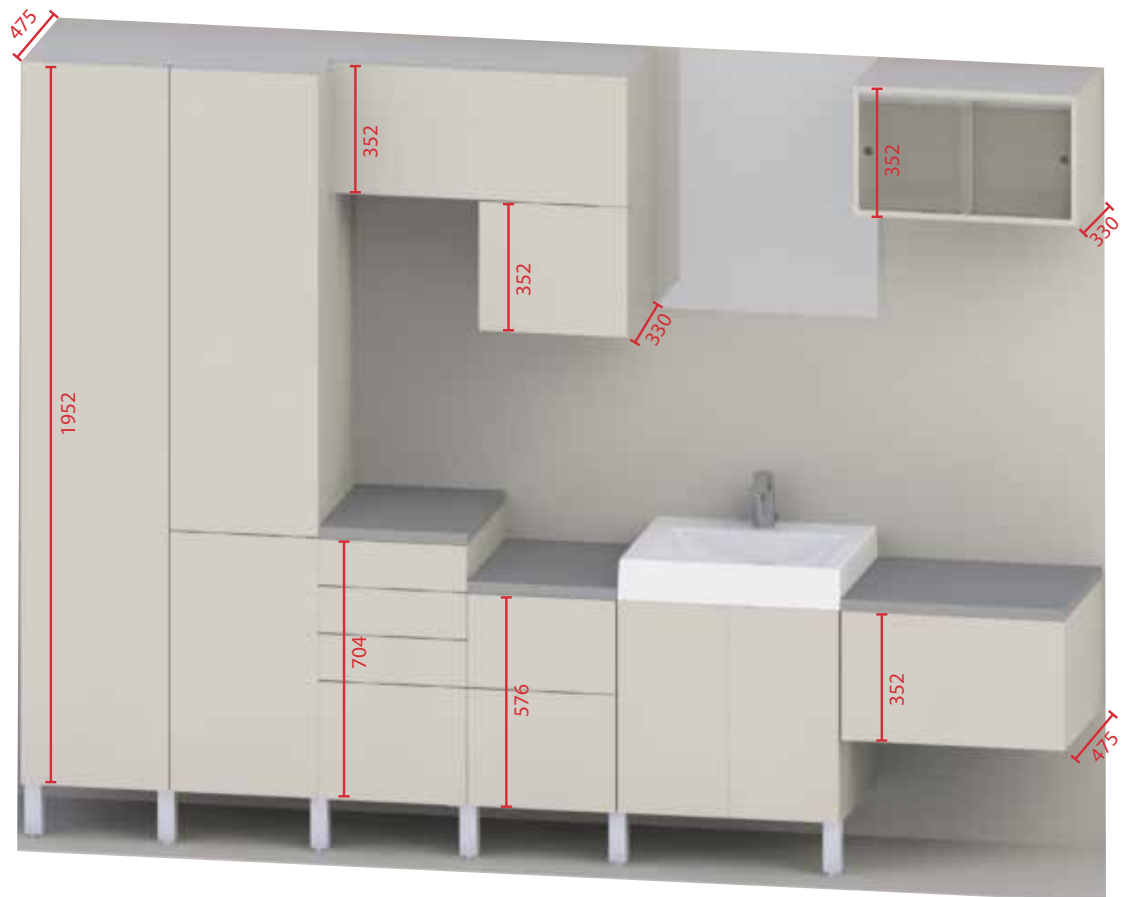
# Kylpyhuonemallisto



RUNGON SYVYYS 330MM / 300MM



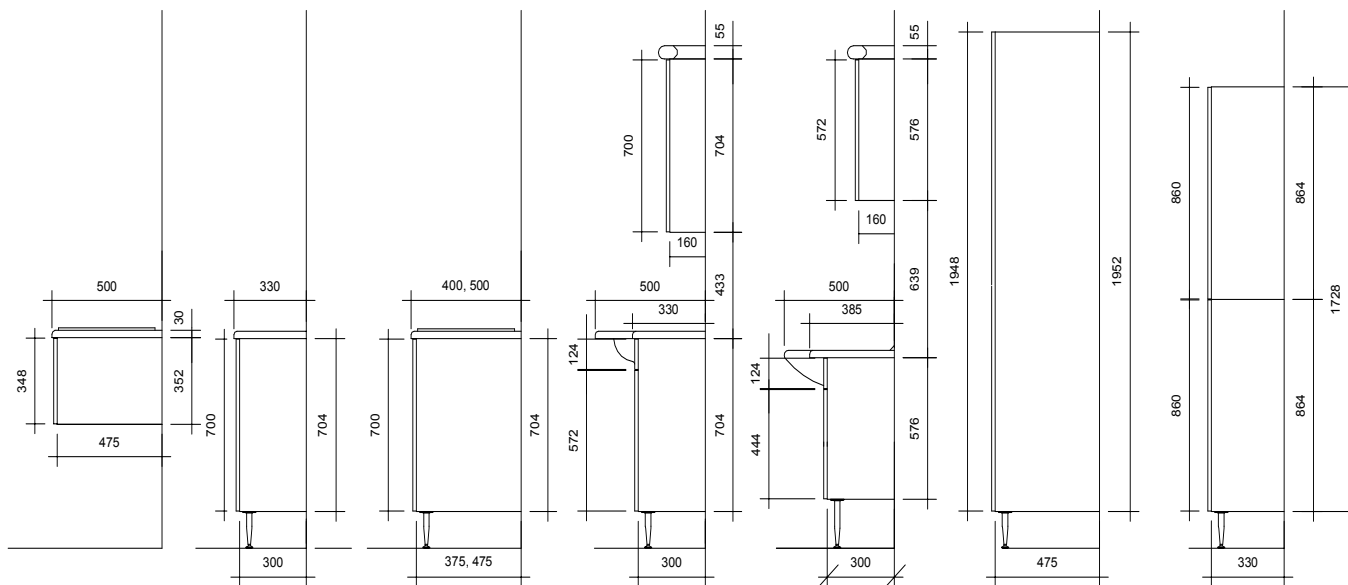
RUNGON SYVYYS 375MM



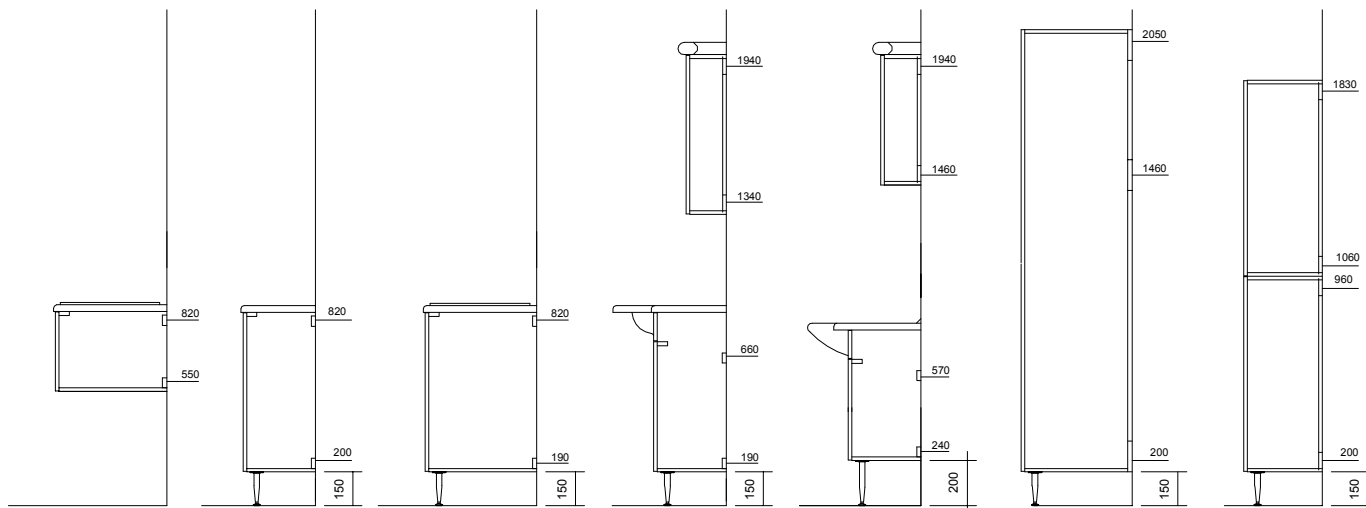
RUNGON SYVYYS 475 MM

**KUVISSA ILMOITETUT  
MITAT OVAT RUNGON  
MITTOJA**

## Kalusteiden mitoitukset



## Kalusteiden kiinnityskorkeudet



Kylpyhuoneen kalusteet asennetaan valmiin lattia- ja seinäpinnan päälle.

Kalusteet ovat kalustelevyrunkoisia ja soveltuvat vain WC- ja kylpyhuonetilään, jossa suihkutila on hyvin eristetty ja ilmasto on riittävä.

Kalusteita ei ole tarkoitettu tilaan, jossa kalusteet joutuvat liialle kosteudelle ja lämmölle alttiiksi.

Kalusteet eivät saa olla suoraan alttiina vesiroiskeille. Rungolle ja oviin roiskunut vesi on kuivattava välittömästi.

Tee erilaiset altaiden ja hanojen työstöt huolella ja tiivistä silikonilla tai massalla.

Tasojen/altaiden ja seinien liitoskohdat on tiivistettävä silikonilla. Silikonit on uusittava tarvittaessa.